



CE

Index

1. Objectif	3
2. Contenu	3
3. Historique	3
4. Plaque d'identification	3
5. Garanties et engagement	3
6. Préface	3
7. Spécifications techniques	4
8. Utilisation	4
• 8.1. Montage sur le mur et au plafond	5
9. Mise en garde	6
10. Conception	7
• 10.1. Composants standards inclus	9
• 10.2. Débit en détail	9
11. Transport et déballage	11
12. Mise en marche	12
• 12.1 Placement	14
• 12.2 Intégration du système	14
• 12.3 Branchement électrique	14
13. Points de mesure de pression	18
14. CamCleaner 6 000 et l'environnement	19
• Les filtres du CamCleaner 6 000 et l'environnement	19
15. Maintenance	19
16. Instructions pour le remplacement	19
• Remplacement du filtre	20
17. Classification IP	20
18. Dispositions de l'EU régissant le produit	21

1 Objectif

Ce manuel utilisateur fait partie de la documentation disponible sous l'appendice 5 du mode d'emploi. L'objectif de ce manuel est de donner des détails de la conception ainsi que le fonctionnement du CamCleaner 6 000. Les nouveaux utilisateurs doivent pouvoir travailler avec le CamCleaner 6 000 en toute sécurité.

2. Contenu

Les détails donnés dans ce manuel concernent uniquement le CamCleaner 6 000 et ne doivent pas être utilisés pour une autre machine. En plus de brèves explications sur le fonctionnement de la machine, les premières sections présentent quelques spécifications techniques. Il y a ensuite quelques textes illustrés présentant les différents éléments du CamCleaner 6 000. Le manuel d'utilisateur contient aussi des détails sur les procédures de sécurité associées au fonctionnement de la machine.

3

3. Historique

Version	Date	Signature	Changé
6012	Voir l'approbation		Version initiale

4. Plaque d'identification

Tous les CamCleaner 6 000 ont cette plaque sur le compartiment du ventilateur.

5. Garanties et engagement

La garantie porte sur la pleine fonctionnalité des éléments, comme décrits dans ce manuel et couvre les erreurs sur le logiciel et le matériel.

Si un défaut apparaît sur le matériel, contactez votre distributeur.

6. Préface

Nous vous remercions pour votre achat du purificateur d'air Camfil !

Nous espérons que vous serez très satisfaits du *CamCleaner 6000*.

Important !

Avant d'utiliser le *CamCleaner 6000*, il est important, pour les utilisateurs, de lire le manuel utilisateur ; les instructions pour le ventilateur ainsi que de suivre les instructions de sécurité, dans les deux documents.

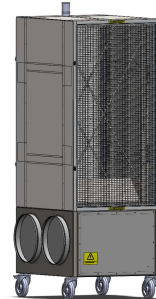
7. Spécifications techniques

Dimensions extérieures, modèle vertical :

Hauteur 1 968 mm

Largeur 798 mm

Profondeur 820 mm



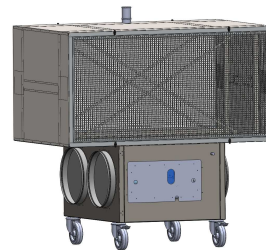
4

Dimensions extérieures, modèle horizontal :

Hauteur 1 359 mm

Largeur 1 262 mm

Profondeur 829 mm



Poids : 130,5kg, nouveaux filtres inclus

Poids du filtre 23kg (4 x Ecopleat 50 mm et 2 x EPA 11)

Spécifications du ventilateur :

Note ! Il y a 2 différentes options pour le moteur du ventilateur.

En cas d'hésitation, le type de ventilateur peut être retrouvé sur la plaque d'identification de la machine.

Ventilateur à commutation électronique triphasé

Tension : 3~ VAC 380/480 V

Frequence: 50/60 Hz IP 54

Puissance max: 1,95kW

Ampérage max: 2,6-3,3A

V rotation: 2300 rpm min -1

Niveau sonore: 35dbA- 87dbA

T°C de fonctionnement: -25°C - 60°C

Ventilateur à commutation électronique monophasé

Tension : 1~ 200-277V

Frequence: 50/60 Hz IP 54

Puissance max: 1,25kW

Ampérage max: 4,5-6,2A

V rotation: 1950 rpm min -1

Niveau sonore: 35dbA- 85dbA

T°C de fonctionnement: -25°C - 60°C

Débit du *CamCleaner 6 000* :

1 000 m³/h – 7 500 m³/h (niveau maximum avec des nouveaux filtres)

La capacité est de 6 000 m³/h pendant toute la durée de vie du filtre.

8. Utilisation

Le *CamCleaner 6 000* est utilisé pour purifier l'air en le filtrant à l'aide de filtres Haute Efficacité.

Le *CamCleaner 6 000* existe en deux versions standards : horizontale ou verticale. Les deux versions sont mobiles et munies de roulettes verrouillables.

8.1. Montage sur le mur et au plafond

Si vous prévoyez de monter le *CamCleaner 6 000* sur un mur ou un plafond, gardez les éléments suivants à l'esprit :

1. Montage au plafond : l'unité doit être montée de telle façon qu'il n'y ait aucun risque de collision avec un camion (ou équivalent).
2. Le plafond ou le mur doivent pouvoir supporter une charge de 400 kg.
3. Sont autorisés uniquement les montages fixes.
4. Les dispositifs de montage doivent pouvoir supporter une charge de 400 kg.
5. Placez le *CamCleaner 6 000* sur une surface plane, stable et solide, ou sur une poutre (pour les modèles verticaux). Vous pouvez également le monter sur le mur. Les modèles horizontaux doivent être montés de façon horizontale et les modèles verticaux de façon verticale.

9. Mise en garde

Lisez le manuel utilisateur et suivez ces instructions.



Pour l'installation, l'entretien, la maintenance et le remplacement des filtres, l'appareil doit être débranché

Note ! Débranchez les câbles électriques !

L'appareil n'est hors tension qu'au bout de 5 minutes après l'avoir débranché de l'alimentation électrique.

Les parties rotatives ne s'arrêtent pas immédiatement après la mise hors tension ou après avoir débranché l'appareil. Attendez 5 minutes avant de manipuler le caisson.

1. Dans sa version originale, le *CamCleaner 6 000* ne doit être utilisé que dans les endroits secs, sans matière explosive. Si le purificateur d'air était utilisé dans un autre but que celui décrit dans le manuel d'utilisateur, ou manipulé autrement qu'il est conseillé ici, Camfil ne serait pas responsable des conséquences.
2. Note ! Les installations fixes ne doivent être effectuées que par des professionnels qualifiés qui en prennent l'entière responsabilité.
3. L'appareil ne doit pas être dans une zone classée ATEX ou dans une zone susceptible de contenir des gaz explosifs.
4. Le câblage électrique ne doit être pris en charge que par un électricien qualifié. Les prises murales doivent également être installées par un électricien qualifié.
5. Les accessoires, filtres ou pièces détachées utilisés avec le *CamCleaner 6 000* doivent être approuvés par Camfil. L'engagement de garantie cesse de s'appliquer si cette condition n'est pas respectée. Merci de contacter Camfil pour toute demande d'accessoires.
6. Ne pas couvrir les entrées ou sorties d'air.
7. Ne pas insérer d'objet dans les entrées ou sorties d'air.
8. Les roulettes doivent être bloquées tout au long de l'opération.
9. Le *CamCleaner 6 000* ne doit pas être utilisé dans un environnement où des objets en combustion ou fumant pourraient pénétrer dans l'appareil.
10. Le *CamCleaner 6 000* ne doit être utilisé qu'à l'intérieur.
11. Le *CamCleaner 6 000* ne doit être qu'à une température comprise entre 5°C et 60°C.
12. Le *CamCleaner 6 000* ne doit pas être en contact avec l'eau. Le taux d'humidité maximum autorisé est de 85 %.
13. Le *CamCleaner 6 000* ne doit être utilisé pour l'extraction ou la séparation de poussières ni dans un environnement où des explosions sont susceptibles d'arriver.
14. Votre *CamCleaner 6 000* est équipé d'une mise en marche automatique ce qui veut dire qu'une fois reconnecté après une panne de courant, le ventilateur retrouve automatiquement la vitesse qu'il avait avant la panne.
15. Suivez attentivement les instructions pour la manipulation et le remplacement des filtres. Une manipulation incorrecte peut endommager le média du filtre et empêcher le filtre d'atteindre la classe promise.
16. Manipulez les filtres usagés avec attention. Une mauvaise manipulation peut entraîner des problèmes de santé. Suivez les instructions pour le remplacement des filtres.
17. Le filtre du *CamCleaner 6 000* doit toujours être retiré avant le déplacement de l'appareil.

18. Le *CamCleaner 6 000* ne peut pas être changé d'horizontal en vertical et vice versa. La garantie est annulée si les vis qui fixent la partie haute sur la basse sont retirées.
19. Au moment de remplacer les filtres, souvenez-vous que les grilles de protection sont lourdes et vos pieds fragiles ! Lors du remplacement des filtres d'un appareil qui ne repose pas au sol, il est recommandé de sécuriser les grilles avec un câble avant de les détacher.
20. Notez que le *CamCleaner 6 000* est très bruyant quand il est lancé à grande vitesse. Par conséquent, munissez-vous de protections pour les oreilles.

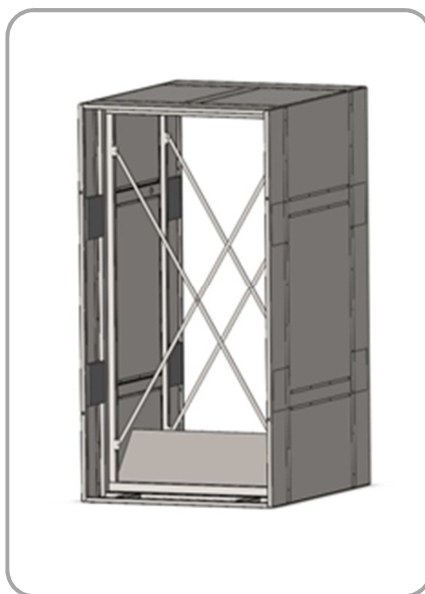
10. Conception

Le *CamCleaner 6 000* est un appareil de conception autonome et en deux sections. L'une d'elle accueille les filtres (la section filtre). L'autre accueille le ventilateur et tous les appareils électriques et de contrôle.

Les grilles de protection devant les filtres sont une troisième partie. Elles doivent être enlevée lorsque l'on remplace les filtres..

L'appareil est entièrement construit en plaques d'acier laquées. Il est donc écologique et recyclable.

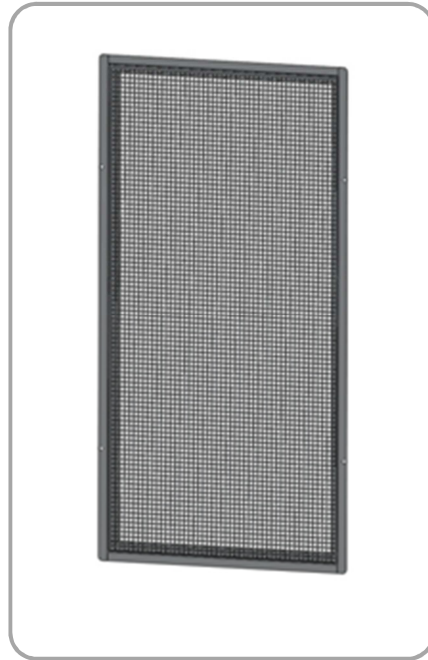
Compartiment du filtre



Compartiment du ventilateur



Grille de protection



8

Cadre du filtre



10.1. Composants standards inclus

Dans sa version standard, le purificateur d'air est fourni avec les composants suivants :

- Un CamCleaner 6 000 fourni avec 4 sorties circulaires avec manchettes de diamètre 315 mm, pouvant être connectées à des gaines standard de diamètre 315 mm (type Spiro)
- 2 grilles de protection (pour protéger les filtres) et 8 serrures
- 2 Cadres de filtre.
- Une clé pour la trappe de la boîte de jonction.
- Filtres en adéquation avec vos besoins.
- Signal lumineux d'avertissement associé à des capteurs de pression pour le remplacement du filtre.
- Manuel d'utilisation.
- Instructions pour le ventilateur (du fournisseur du ventilateur)

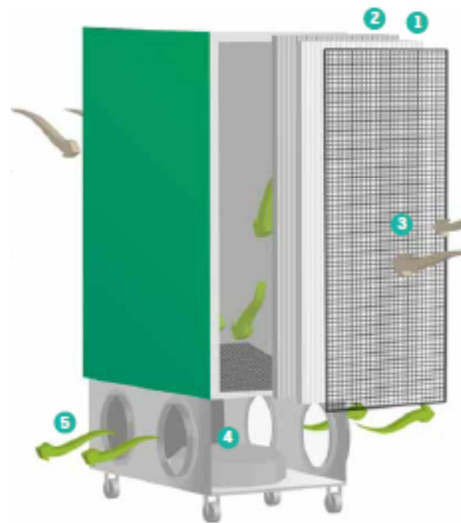
S'il vous manque un élément ou si vous avez besoin d'information supplémentaire concernant les accessoires, contactez Camfil.

10.2. Le débit en détail

1. Dans un premier temps, l'air passe à travers deux préfiltres – généralement un filtre plissé Ecopleat ou un filtre à poches.

2. Derrière ces deux préfiltres se trouve le filtre HEPA, filtre absolu respectueux de l'environnement. Il est si efficace que l'air devrait passer trois fois à travers le système de ventilation classique pour atteindre le niveau de purification de l'air obtenu suite à un seul passage à travers le CamCleaner. Grâce à la très grande surface filtrante, la durée de vie de l'ensemble est prolongée et l'efficacité de filtration améliorée. En gérant opportunément le remplacement des préfiltres, il est possible d'étendre plus encore la durée de vie des filtres HEPA.

3. Tous les modèles CamCleaner disposent d'au moins deux entrées d'air qui permettent de mélanger et de purifier l'air provenant de deux zones différentes, avec des températures différentes.



4. La seule partie mobile d'un CamCleaner est le ventilateur. Le ventilateur est situé sous les filtres, et il crée une dépression constante dans la colonne d'air purifié présente après les filtres. Nos ventilateurs EC consomment peu d'énergie, et ils peuvent être contrôlés par Internet pour des purifications de l'air optimisées et à la demande, et des notifications lorsqu'il est nécessaire de changer les filtres.

5. Les sorties d'air peuvent se situer sur les deux côtés, avec des gaines standards de 315 mm, ou avec des silencieux d'un côté uniquement ou des deux côtés. Il est ainsi possible de connecter un CamCleaner 6 000 à des conduits de toutes tailles, ainsi qu'en mode recyclage.

11. Transport et déballage

Quand le *CamCleaner 6 000* est prêt à être installé, soyez vigilant lors du déballage. Si des objets tranchants sont utilisés pour le déballage, prenez garde aux câbles et à la finition laquée de l'appareil.

Que ce soit pour les modèles verticaux ou horizontaux, le *CamCleaner 6 000* est fourni avec 4 roulettes et peut donc facilement être déplacé à l'endroit où il doit être installé.

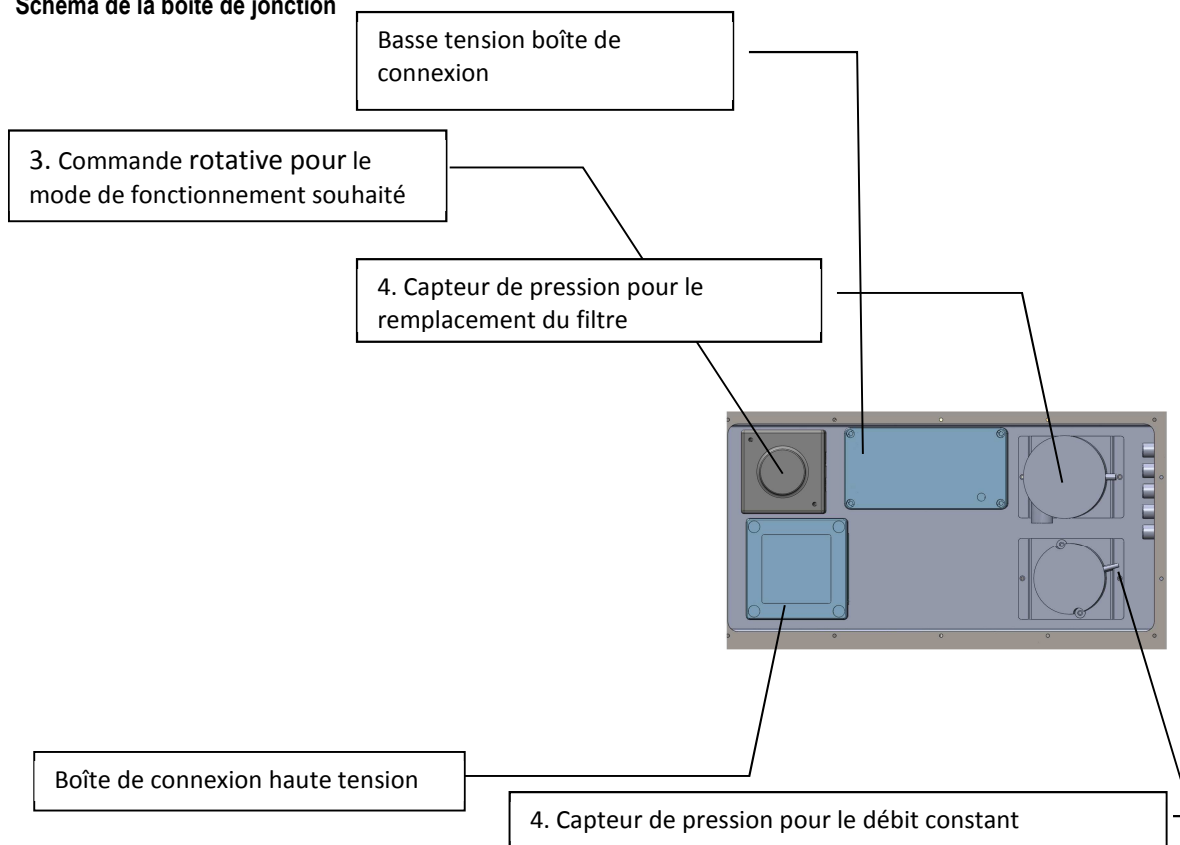
Soyez particulièrement vigilant lors de la manipulation des filtres. Voir la section "Remplacement des filtres".

Vérifiez que le produit n'ait pas été endommagé pendant le transport. Signalez les dégâts dus au transport au transporteur. Vérifiez aussi que la livraison soit complète.

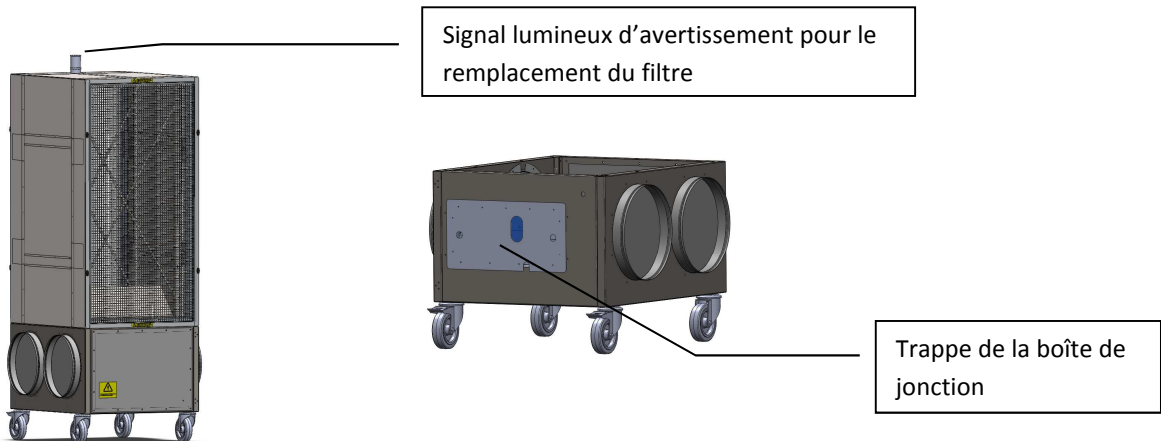
12. Mise en marche

Lisez d'abord l'intégralité du manuel d'utilisation

Schéma de la boîte de jonction



1. Branchez le purificateur d'air. Assurez-vous que rien n'obstrue les entrées et sorties d'air



2. Utilisez la clé fournie pour enlever la plaque de la boîte de jonction
3. Tournez la commande rotative sur le potentiomètre dans le sens des aiguilles d'une montre jusqu'à ce que vous entendiez un clic. Le ventilateur est maintenant en marche. Il faut attendre deux secondes avant qu'il ne commence à bouger. Ensuite, en utilisant la commande rotative, sélectionnez la vitesse désirée. Pour localiser le potentiomètre, voir le schéma de la boîte de jonction (ci-dessus).



Pour éteindre le ventilateur, tournez le potentiomètre dans le sens inverse des aiguilles d'une montre jusqu'à ce que vous entendiez un clic.

4. Si le réglage du remplacement de filtre doit être changé, utilisez un tournevis pour retirer le couvercle en plastique (voir les images ci-dessous).



5. Allez vers la perte de charge finale recommandée par Camfil en utilisant le tournevis au centre du capteur de pression. Pour localiser le capteur, voir le schéma de la boîte de jonction (ci-dessus).

Lorsqu'il est temps de remplacer les filtres, le signal lumineux clignote. Les filtres doivent être changés le plus vite possible.

Votre *CamCleaner 6 000* est équipé d'une mise en marche automatique ce qui veut dire qu'une fois reconnecté après une panne de courant, le ventilateur retrouve automatiquement la vitesse qu'il avait avant la panne. L'installateur ou l'utilisateur doit garder ça en tête lors de l'utilisation, l'entretien ou le transport de l'installation.

12.1. Placement

Le *CamCleaner 6 000* doit uniquement être placé et utilisé à l'intérieur. Lorsque vous utilisez le purificateur d'air, bloquez ses roulettes.

Les entrées et sorties d'air ne doivent jamais être obstruées pendant l'utilisation. Avant la mise en marche, assurez-vous qu'il y ait suffisamment d'espace (50 cm) autour de l'appareil.

12.2. Intégration du système

Lorsque vous branchez le *CamCleaner 6 000* au système de ventilation, la charge de l'appareil ne doit pas excéder un total de 25 kg (dont un maximum de 10 kg du côté de l'entrée d'air). Les systèmes plus lourds doivent être sécurisés afin de supporter leur propre charge.

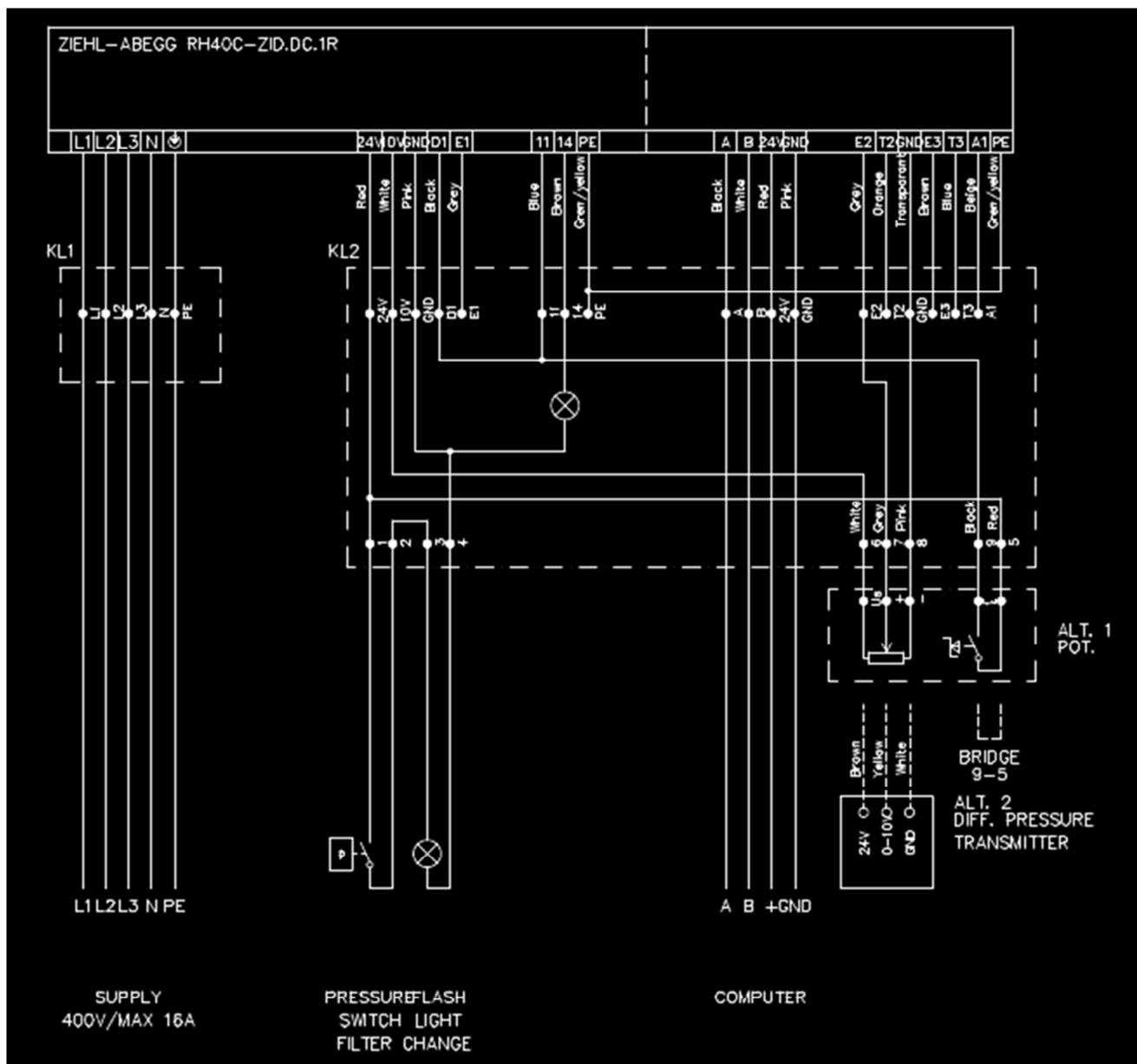
12.3. Branchement électrique

Le branchement électrique doit être pris en charge par un électricien qualifié. Le câblage doit être effectué en respectant les règlements. Le *CamCleaner 6 000* est livré prêt à être branché. Toute intervention concernant le système électrique interne doit être pris en charge par une personne qualifiée qui utilise les équipements fournis par Camfil FARR.

Le *CamCleaner 6 000* doit être relié à la tension spécifiée sur la plaque de l'appareil

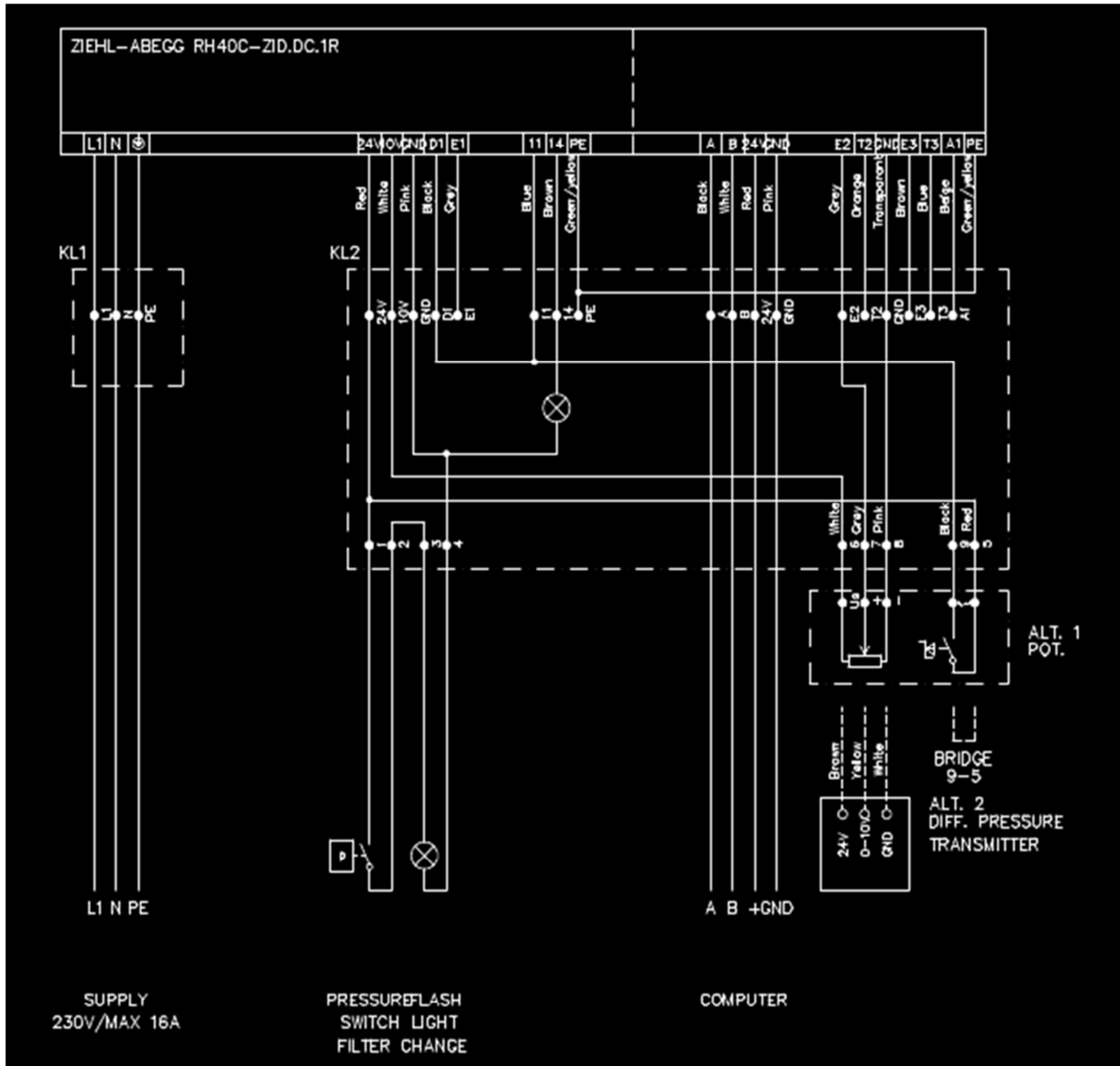
12.3.1 Schéma de connexion, block terminal, ventilateur à comutation électronique triphasé

Ci-dessous, circuit des connexions entre le ventilateur, la boîte de jonction et les accessoires. Note ! Seulement les électriciens qualifiés peuvent travailler sur ce dernier.

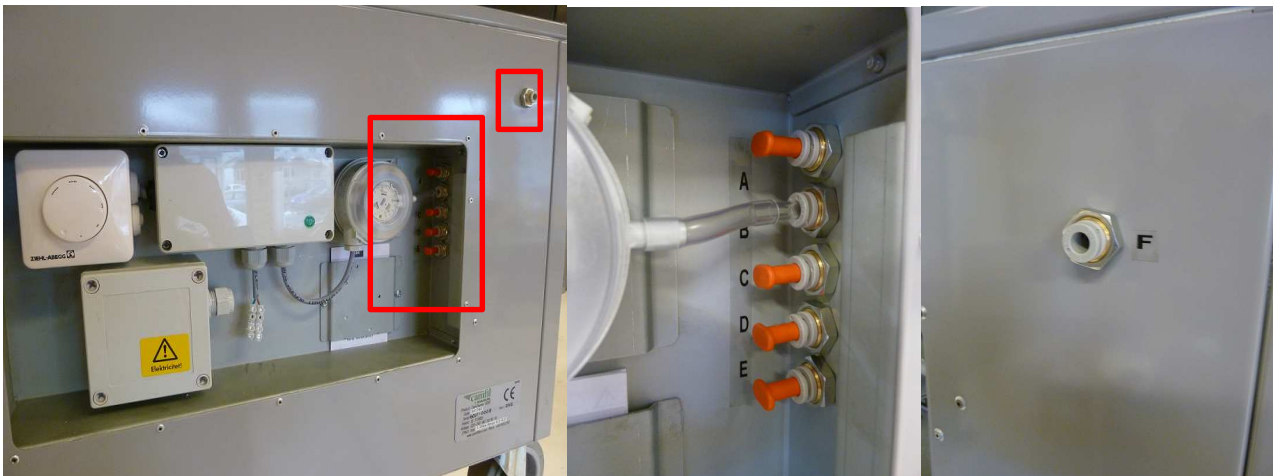
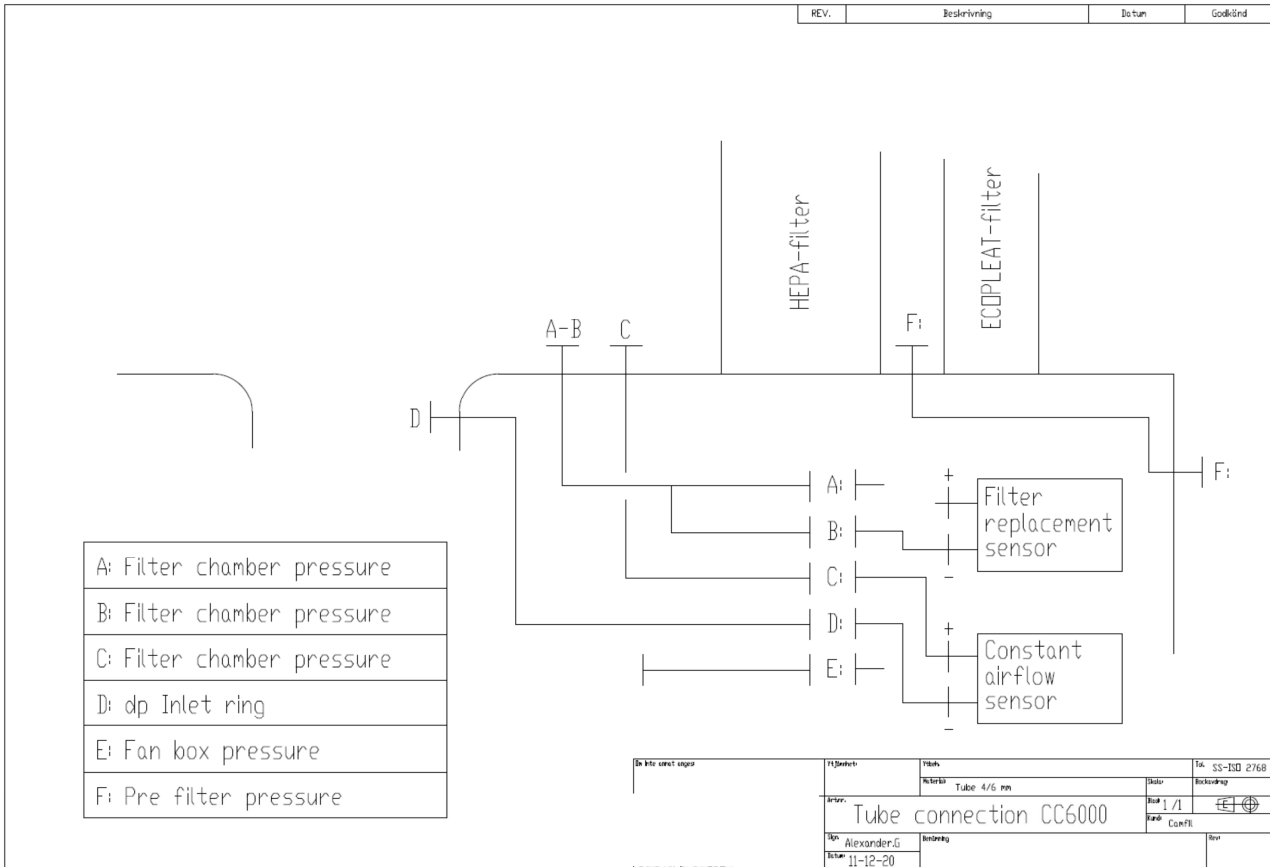


12.3.2. Schéma de connexion, block terminal, ventilateur à comutation électronique monophasé

Ci-dessous, circuit des connexions entre le ventilateur, la boîte de jonction et les accessoires. Note ! Seulement les électriciens qualifiés peuvent travailler sur ce dernier.



13. Points de mesure de pression



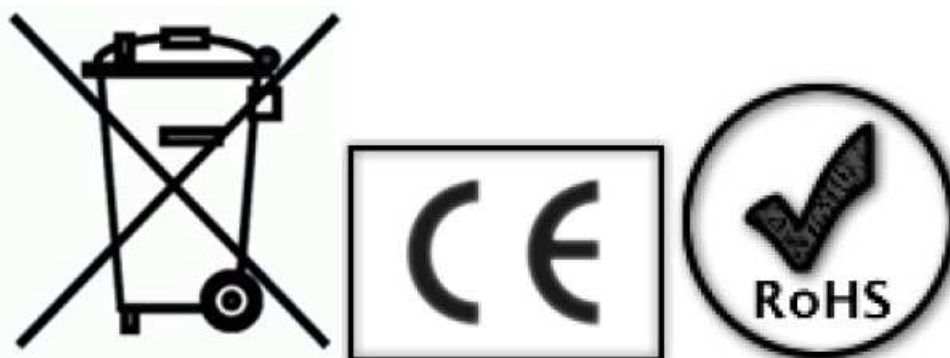
14. CamCleaner 6 000 et l'environnement

Les composants du *CamCleaner 6 000* sont sans plomb. Parce que le *CamCleaner 6 000* est recyclable, les modèles utilisés ou leurs composants doivent toujours être envoyés à un centre de recyclage pour être recyclés / mis au déchet correctement.

14.1. Les filtres du CamCleaner 6000 et l'environnement

Les filtres peuvent être mis au rebut comme des déchets domestiques. Ces déchets doivent toujours être manipulés avec précaution. Le recyclage et la mise au rebut doivent toujours être pris en charge par une déchetterie approuvée. Pour toute information, contactez une autorité locale ou votre distributeur pour une prise en charge correcte.

17



15. Maintenance

Si nécessaire, le *CamCleaner 6 000* peut être nettoyé à l'aide d'un agent d'entretien doux.

Débranchez l'appareil avant le nettoyage !

Enlevez les grilles de protection avant de les nettoyer. Note ! Ne touchez pas à la surface du filtre !

16. Instructions pour le remplacement du CamCleaner 6 000

MISE EN GARDE ! Au moment de manipuler des filtres usagés, veillez à porter des équipements de protection individuelle comme des gants ou des masques.

Pour choisir le bon type de protection des voies respiratoires, consultez la médecine du travail ou le fabricant.

Les filtres usagés peuvent contenir des substances et particules dangereuses. Elles peuvent s'échapper dans l'environnement et provoquer des effets néfastes pour la santé en cas de mauvaise manipulation.

Les filtres doivent être changés régulièrement. Pour la fréquence de ces remplacements, voir les recommandations de Camfil FARR ou du fabricant.

16.1 Remplacement du filtre

Veillez à toujours utiliser des gants ainsi que des protections des voies respiratoires quand vous manipulez des filtres usagés ! Ils présentent des risques de maladie.

1. Eteignez le *CamCleaner 6 000* en tournant la commande rotative jusqu'à ce que vous entendiez un clic.
2. Une fois le *CamCleaner 6 000* éteint et le ventilateur arrêté, débranchez l'appareil.
3. Défaites les 4 serrures d'une des grilles. Note ! Maintenez fermement la grille ou sécurisez la pendant que vous la retirez. Elle est très lourde.
4. Sortez la grille et mettez-la de côté.
5. Attrapez le cadre du filtre (qui a les deux filtres externes) par le haut et mettez-le de côté.
6. Démontez les deux filtres externes et mettez-les dans un sac.
7. Attrapez le bord du filtre interne par le haut et faites-le pivoter de sorte que le haut du filtre soit en dehors de l'appareil.
8. Sortez prudemment le filtre. Les filtres au rebut doivent être manipulés avec attention pour les raisons précédemment évoquées.
9. Sortez de sa boîte un nouveau filtre interne. Note ! Ne touchez pas la surface du filtre. Ne tenez que le cadre.
10. Glissez le nouveau filtre dans son compartiment, d'abord par le bas, puis en l'inclinant légèrement vers le haut.
11. Dans le compartiment, soutenez le bord inférieur du filtre et poussez le ensuite prudemment vers le haut. Les blocs de protection vont résister un peu mais c'est comme ça que le filtre tiendra en place quand vous monterez le cadre et la grille.
12. Vérifiez que, en haut comme en bas, le filtre est bien contre le cadre.
13. Lachez le filtre et vérifiez qu'il ne tombe pas. Lorsque vous vous êtes assuré qu'il tient bien en place, prenez le cadre du filtre.
14. Mettez le cadre en place et ouvrez la boîte des nouveaux filtres externes.
15. Montez le filtre inférieur d'abord, puis l'autre.
16. Remettez les cadres en place puis remettez les serrures sur les grilles. Faites attention à ne pas lâcher la grille – risque de blessure du pied. Vissez la grille.
17. Reprenez les étapes 1 à 14, dans l'autre sens.

18. Rebranchez l'appareil. Votre CamCleaner 6 000 est équipé du "redémarrage automatique", ce qui veut dire que lorsqu'il est rebranché, la vitesse du ventilateur repart comme avant d'avoir été débranché.

17. Classification IP

Le *CamCleaner* 6 000 est classé IP 54.

L'indice IP est défini par la norme internationale IEC 60529

Selon la norme IP, le produit tolère la poussière ou les éclaboussures. Il est sûr dans les environnements poussiéreux ou humides.

La classification IP définit le seuil de tolérance en matière de poussière ou d'eau pour maintenir sûreté et fonctionnalité complète.

Information importante :

Selon la classification de protection du caisson, l'appareil ne doit pas être placé dans l'eau ou exposés à des produits chimiques liquides. L'appareil ne doit pas non plus être confronté à des températures extrêmes.

La garantie ne prend pas en charge les problèmes dus aux négligences ou à de l'inattention.

Rappelez-vous que la classification couvre la machine et non les filtres. Pour plus d'information sur les filtres, contactez votre fournisseur de filtres Camfil Farr.

18. Dispositions de l'EU régissant le produit

Ce produit est conforme aux normes de l'EU suivantes : "directive machine" (2006/42/EC), directive "basse tension" (2006/95/EC) et "directive EMC" (2004/108/EC).

Notez que l'observation correcte de l'installation et des consignes de sécurité est une condition préalable pour la conformité de toutes les propriétés d'exploitation.

Pour plus d'information sur les spécifications techniques, les normes et les brevets Camfil, contactez Camfil.

CAMFIL FARR

– leader mondial des solutions de filtration de l'air

En ce moment, vous êtes probablement en train de respirer un air propre filtré par nos soins. On trouve nos produits partout : dans les bureaux, dans les salles propres, en microélectronique, dans les usines, les hôpitaux et même les centrales nucléaires.

CamCleaner

CamCleaner est synonyme de purification haute efficacité, d'économies d'énergie et de fonctionnement quasi silencieux.

Contrairement aux autres purificateurs d'air, les filtres HEPA du CamCleaner peuvent éliminer les particules les plus petites et les plus difficiles à piéger. Sa particularité est également de pouvoir aspirer l'air à deux endroits, ce qui permet d'avoir des zones d'épuration différentes et ainsi d'améliorer considérablement l'efficacité de la purification de l'air.